

Rekomp ved Høgskulen i Volda

Elisabeth Welle



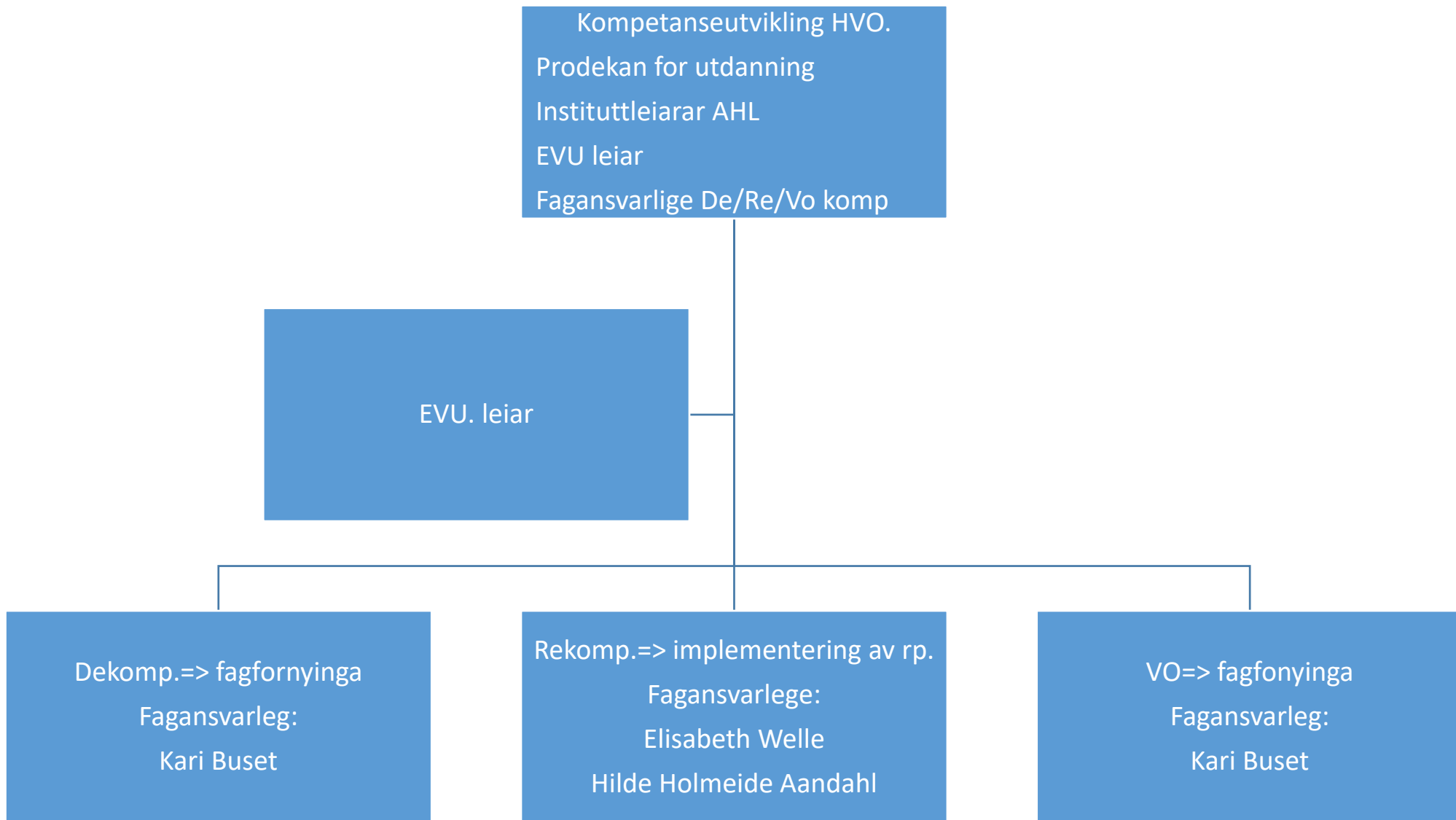
HØGSKULEN I VOLDA

Samarbeidsforum på fylkesnivå				
	Nettverk Nordmøre	Kunnskapsnett Romsdal	Nordre Sunnmøre	Søre Sunnmøre «sjustjerna»
Skule	2 representantar	3 representantar	3 representantar	2 representantar
Barnehage	2 representantar	3 representantar	3 representantar	3 representantar
Andre			Torunn Maaseide Nils Magne Abelseth	
Møre og Romsdal Fylkeskommune	2 representantar			
UDF	Ein representant			
Skuleleiarforbundet	Ein representant			
Fagforbundet	Ein representant			
PBL	Ein representant			
KS	Ein representant			
Høgskulen i Volda	3 representantar			
NTNU	2 representantar			
Fylkesmannen	3 representantar			

Fylkesmannen har laga ein plan for arbeidet med Rekomp.

Vi skal lage ein plan for arbeid med Rekomp for HVO- som tek utgangspunkt i fylkesmannen sin plan.





Utfordringar

Kva ressursar skal vi sette av på arbeidsplanen til kvar enkelt tilsett?

Fagtilsette tenkjer at dei skal ut å halde kurs....

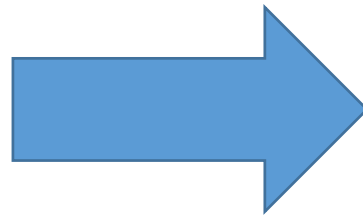
Oganisasjonslæring ved HVO...



Arbeid internt på høgskulen.

Internseminar (felles personalseminar for avdelinga)

- Kva er Dekomp?
- Kva er Rekomp?
- (Kva er Vo?)
- Kva er skule- og barnehagebasert kompetanseutvikling
- Kva betyr det at vi skal arbeide i partnerskap med praksisfeltet? – kva vil det krevje av våre tilsette?



Internseminar for utvalde representantar av dei tilsette



- Hilde Holmeide Aandahl 50 % UDF og 50% Rekomp => stort nettverk ut til alle barnehagane i Møre og Romsdal og i UDF.
- Elisabeth Welle 50% studieleiar og 50% Rekomp => kjennskap til personane i fagmiljøet og kven har kva kompetanse. Møter fagpersonane i årsstegsmøte, og ansvar for BLU-seminar kvart semester. Viktig oppgåve å sette av tid til erfaringsdeling og refleksjon.



Kartlegging av behova i barnehagane

- Midlar frå fylkesmannen
- Team som skal ut og hjelpe med å kartlegge behova i barnehagen. (Prodekan for undervisning+ to fagansvarlege Rekomp)
- Implementering av rammeplan for barnehagen

