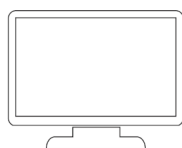


HURTIGGUIDE TIL A/V-UTSTYR

UTSTYR PÅ PULTEN:



PRESENTASJONS-PC

UTVIDET WINDOWS-SKRIVEBORD:
NETTLESER, OFFICE OG ANDRE PROGRAMMER.
VINDUER KAN FLYTTES MELLOM SKJERMENE.
USB-TILKOBLING FOR MINNEPENN.

STYRINGSPANEL

BERØRINGSSKJERM FOR Å DIRIGERE
BILDE TIL VISNINGSFLATER, KOBLE
TIL ZOOM, KAMERA- OG
LYDINNSTILLINGER

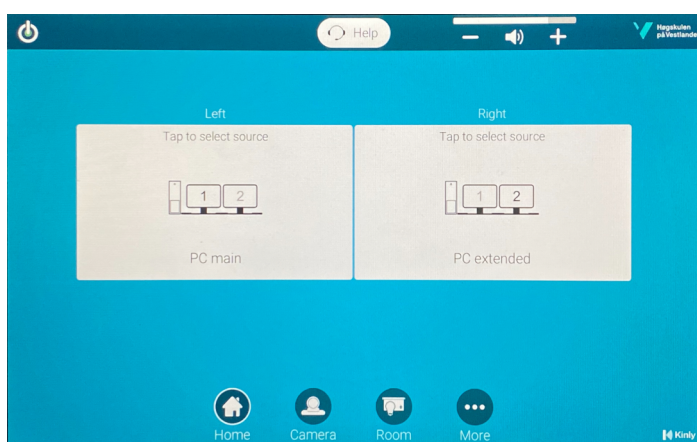
HDMI

KOBLE TIL LAPTOP
ELLER ANNEN
MEDBRAGT ENHET

DOK.KAMERA

FOR Å VISE BILDE AV
FYSISKE DOKUMENTER
(O.A.) PÅ VISNINGS-
FLATENE

FOR Å KOMME I GANG: TRYKK PÅ STYRINGSPANELET



Hovedmenyen(Home) ser slik ut. Du kan alltid komme tilbake til dette bildet ved å trykke på "Home".

DE HVITE FELTENE REPRESENTERER VISNINGSFLATENE PÅ TAVLA

For å velge hva som vises på hver visningsflate, trykk på feltet (kildevalgene dukker opp) og deretter på ønsket kilde. Eks: For å vise bildet fra PC main på høyre lerret: trykk på feltet merket "right", og deretter på "PC main". Samme kilde kan vises på alle visningsflatene.

For å bruke presentasjons-PC, logg inn med HVL-kontoen din.

Bærbar PC og andre enheter kobles til med HDMI. Velg "Laptop" som kilde på ønsket visningsflate.

-Høyttalervolum kan justeres oppe til høyre på Home-menyen

-For å aktivere bærbare mikrofoner: ta de ut av ladestasjonen. Åpne panelet på senderen ved å klemme på sidene. Slå på mikrofonen, og sjekk at ikke "mute"-knappen er aktivert. Håndholdt mikrofon har påknapp på enden av skaftet. Husk å sette mikrofonen riktig vei i ladestasjonen når du er ferdig

-Zoom finnes installert på presentasjons-PCen. Åpne Zoom og logg på med din brukerkonto. Husk at du må bruke mikrofon for å sende lyd til Zoom. Dersom det ikke kommer lyd fra mikrofonen i Zoom, sjekk at du har valgt "Line In" som inn-enhet i lydinnstillingene. Lyd ut-enhet skal være "Creston"

-For tilgang til egen mail, dokumenter og Office-programmene, åpne nettleter (Chrome) og logg inn på office365.hvl.no

-For å bytte skjermoppsett på presentasjons-PC, trykk  +P på tastaturet.

NB: Noen rom har utstyr som avviker fra guiden. Ta kontakt med IT-Hjelp for ytterligere opplysninger

HUSK Å SLÅ AV SYSTEMET MED SHUTDOWN-KNAPPEN (ØVERST TIL VENSTRE) OG SETTE MIKROFONER PÅ LADING FØR DU GÅR!