

# Orientering om prosjekt medverknad og styring i HVL

—

O-14/26

Styremøte 23.april 2026



# Bakgrunn

- › Mandat for prosjekt som skulle utgreie:
  - › Medverknad iht tilpassingsavtalen
  - › Medverknad gjennom råd og utval
  - › Innføring av fakultetsstyre
- › Mogelege tiltak for å utvikle medverknad og styring ved Universitet på Vestlandet.
- › Kunnskapsgrunnlaget byggjer på oversikter og faktagrunnlag frå eigen organisasjon, gruppeintervju med leiarar og tilsette, erfaringar frå andre universitet og høgskular.
- › Innspeismøte i einingane i fakulteta og fellesadministrasjonen.





*Proessen viser korleis store datamengder vert komprimert til nøkkelfunn som driv neste steg.*

● Datapunkt

● Nøkkelfunn

□ Analyse og komprimering

# Vidare oppfølging av kunnskapsgrunnlaget

- › Vi har no skaffa oss kunnskapen og innsikt som gjev eit breitt grunnlag for vidare arbeid med å utvikle demokrati og medverknad som ein viktig del av identiteten og styringsforma i HVL.
- › HVL har eit mangfald av formelle organ for tilsettemedverknad i vårt styringssystem. Samstundes peiker tilbakemeldingane frå dei tilsette på eit stort potensial for å gjere forbetringar innafor eksisterande system og gjeldande strukturar.
- › Vi vil systematisere og analysere forslaga til forbetringar, og arbeider vidare med tiltaka retta mot styrka tilsettemedverknad på ulike nivå i organisasjonen.
- › Rektor vil i løpet av våren 2026 utarbeida ein tiltaksplan for å styrka medverknad innanfor ramma av tilpassingsavtalen og den eksisterande råd- og utvalsstrukturen. Styret vil bli informert om status i løpet av hausten 2026.

# Styringsorgan på fakultetsnivå

- › Tilbakemeldingar frå tilsette i undersøkinga og innspelsmøte tyder på at det er noko mangelfull kjennskap til fakultetsstyre, og implikasjonane fakultetsstyre vil ha for styring
- › Meir kunnskap og vurderingar av konsekvensar vert etterspurt av mange
- › **I denne saka ønskjer rektor innspel til kva styret har behov for meir kunnskap om**
  - › Konkret: Innspel til kva for føremål det vil vere viktig å vurdere styringsorgan på fakultetsnivå opp mot
- › Som bakgrunn skisserer vi i saka noko meir om dagens organisering og struktur, og ulike modellar for fakultetsstyre

# Styring i HVL

- › Ulike styringsmodellar i sektoren
  - › HVL føl hovudmodellen etter UH-lova: ekstern styreleiar oppnemnd av KD, rektor tilsett av eit kollegialt samansett og vald styre, og einskapleg leiing
  - › Vidareført til fakulteta - tilsett dekan på åremål med einskapleg leiing - sjølvstendige fakultet, med gitte (økonomiske) rammer
- › I åra med oppbygging av HVL har felles organisasjons- og kulturbygging, styring og utvikling vore viktig for å etablere ein høgskule
- › Styret har hatt ei strategisk tilnærming til heilskapleg styring. Bidratt til utviklinga av ein felles organisasjon, det samla ansvaret høgskulen har i samfunnsmandatet, vidareutvikling av fem levande campus og målet om å bli universitet

# Organisering av medverknad i fakulteta

- › Informasjons- og drøftingsmøta og partssamansette utval er viktige organ for partssamarbeid mellom fakultetsleiinga og dei tilsette sine tillitsvalde og vernetenesta.
- › Faste råd og utval med tilsettere representasjon som ein viktig del av styringsstrukturen, t.d. forskning og innovasjonsutval og utdanningsutval.
- › Fakultetsråd som kollegiale organ, utan formell avgjerslemynde i saker.
  - › Inntil tre valde representantar frå vitenskapleg tilsette ved fakultetet, ein vald representant frå administrativt tilsette ved fakultetet, inntil fire eksterne representantar og to studentrepresentantar.
- › Rådgjevande organ i overordna strategiske saker, som til dømes budsjett og studieportefølje

# Fakultetsstyre – Modellar og variantar

- › Fakultetsstyre kan plasserast inn i styringsstrukturen på ulike måtar, avhengig av kva rolle og funksjon dekan vert gitt.
- › Fakultetsstyre kan ha:
  - › direkte linje til dekan - dekan har linje til rektor (fakultet)
  - › direkte linje til rektor/styret (institusjon)
- › Leiing av fakultetsstyret er også eit prinsipielt spørsmål:
  - › ekstern styreleiar med dekan som sekretær (tilsett dekan)
  - › dekan som leiar og sekretær (vald dekan)

# Fakultetsstyre - Mogelege konsekvensar for styringsstrukturen

- › Spørsmålet om å innføre styre i fakulteta gjeld meir enn formell medråderett og medverknad. Det gjeld styring og leiing i høgskulen, og er knytt til fordeling av mynde. Ei eventuell endring påverkar dagens styringssystem.
- › **Ei endring i retning av meir autonome og sjølvstyrte fakultet**
- › **Påverkar og endrar dekanane sitt mandat**
- › **Påverkar HVL-styret sitt mandat** - Ansvarsdeling mellom høgskulestyret og fakultetsstyra
- › **Påverkar råd og utval sine mandat**
- › Administrative konsekvensar - administrative ressursar – vurdering av hovudmodellen for administrative organisering – felleskostnadar
- › Dei konkrete konsekvensane av å innføre fakultetsstyre avheng av kva mandat dei får, og kva modell for leiarskap ein vel. Vi vil fram mot neste styresak gjere nærare vurderingar.

# Bidrag til auka måloppnåing?

Kva er viktige omsyn og eigenskapar ved HVL si styring og leiing? Kva for **føremål** må vi måle endringane i styring og leiing opp mot? Aktuelle føremål å leggja til grunn for vurdering av endringar i organisering og styring i HVL:

- a) Betre HVL som verksemd og kvart fakultet si evne til å løyse samfunnsoppdraget og realisere måla i verksemdsstrategien (**måloppnåing**)
- b) Auke kvaliteten i avgjerdsprosessar, og gjere dei meir rasjonelle og effektive (**kvalitet**)
- c) Gjere budsjettarbeidet, prioriteringar og økonomistyringa på verksemdsnivå og dei respektive linjene betre (**økonomistyring**)
- d) Gjere samhandling mellom linjene betre og auke fleksibiliteten (**samhandling**)
- e) Styrkje dei tilsette sitt høve til medverknad og medråderett (**medverknad**)
- f) Sikre heilskapleg styring og institusjonspolitikk (**heilskapleg styring**)
- g) Vera omstillingsdyktige og ha effektive avgjersleprosessar (**endringsavgjersler**)

# Bidrag til auka måloppnåing?

- › Vurderinga vil vera korleis innføring av fakultetsstyre vert sett opp mot desse føremåla. På kva måte vil det bidra positivt eller negativt på dei ulike føremåla? Dette kan gje oss eit breiare og meir heilskapleg grunnlag for vurdering av alternativa.

**Rektor ber styret om innspel på om dette er tenlege føremål å leggja til grunn for vurderingane**



# Felles problemstillingar vi ber om at alle drøftar innspelsmøta:

1. I spørjeundersøkinga svarer relativt mange tilsette at dei er heilt eller delvis einig i at fakultetsstyre må utgreiast vidare.

Kva viktige moment må ei utgreiing av fakultetsstyret belyse?

2. Med bakgrunn perspektiv på fakultetsråd og fakultetsstyre frå prosjektet sitt kunnskapsgrunnlag, diskuter:

Kva eigenskapar og mandat må eit organ på fakultetsnivå ha for å ha større reell fagleg medverknad og openheit?

# Korleis legge til rette for at tilsette opplever medverknad i avgjerder som påverkar eigen arbeidskvardag?

Oppsummering henta frå kunnskapsgrunnlaget:

- › Tilsette bør sterkare involverast i planlegging av agenda i personalmøte i sine einingar.
- › Leiar skal tydeleg kommunisere rolla og formålet til personalmøte i si eining.
- › Leiar skal generelt legge til rette for at tilsette kan kome med innspel i relevante saker og at det blir informert om korleis innspel blir vurdert og tatt med i vidare prosessar.
- › Medarbeidarsamtalar bør brukast meir aktivt som arena for medverknad.
- › Sikre transparens i saker og vedtak i råd og utval gjennom innsyn, tilbakemelding og oppfølging.



# Utvals- og leiarstruktur

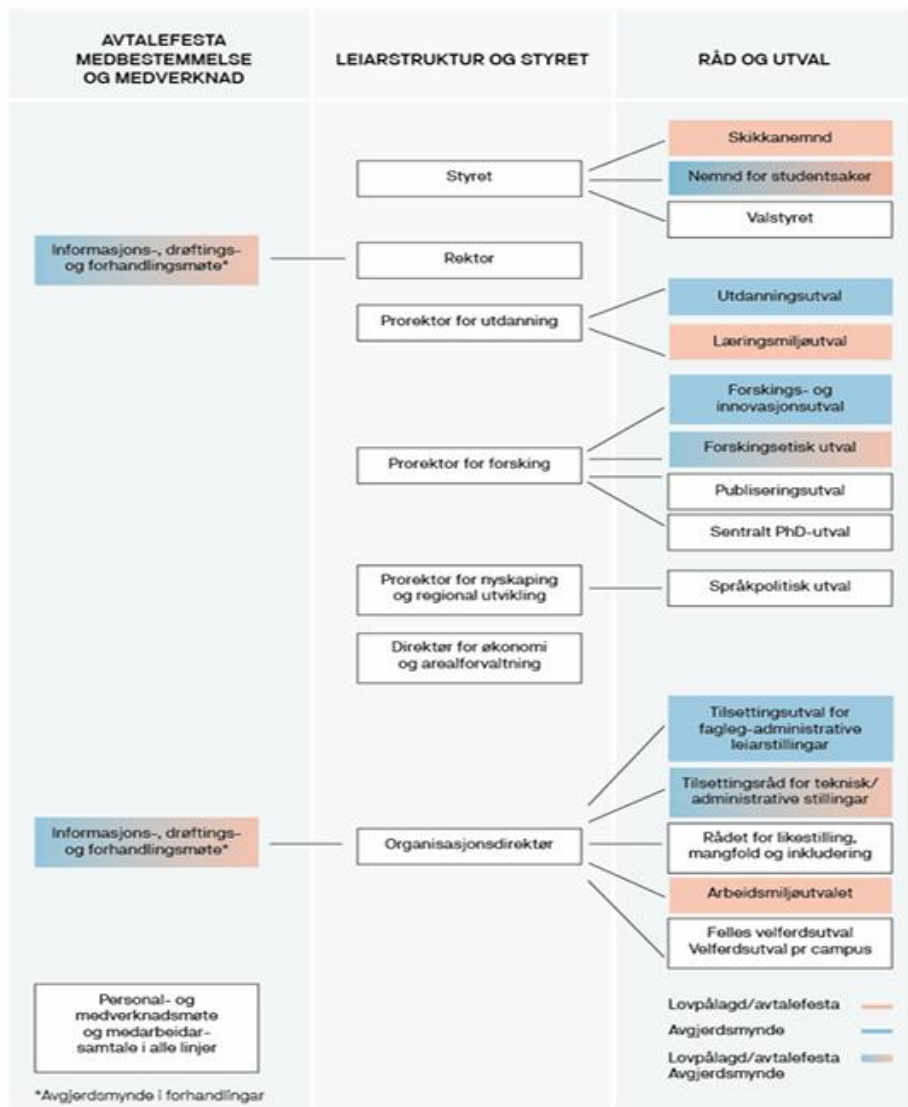


Fig. 1 Institusjonsnivå - Leiarstruktur med tilknyttå råd og utval og avtalefesta organ for medråderett og medverknad

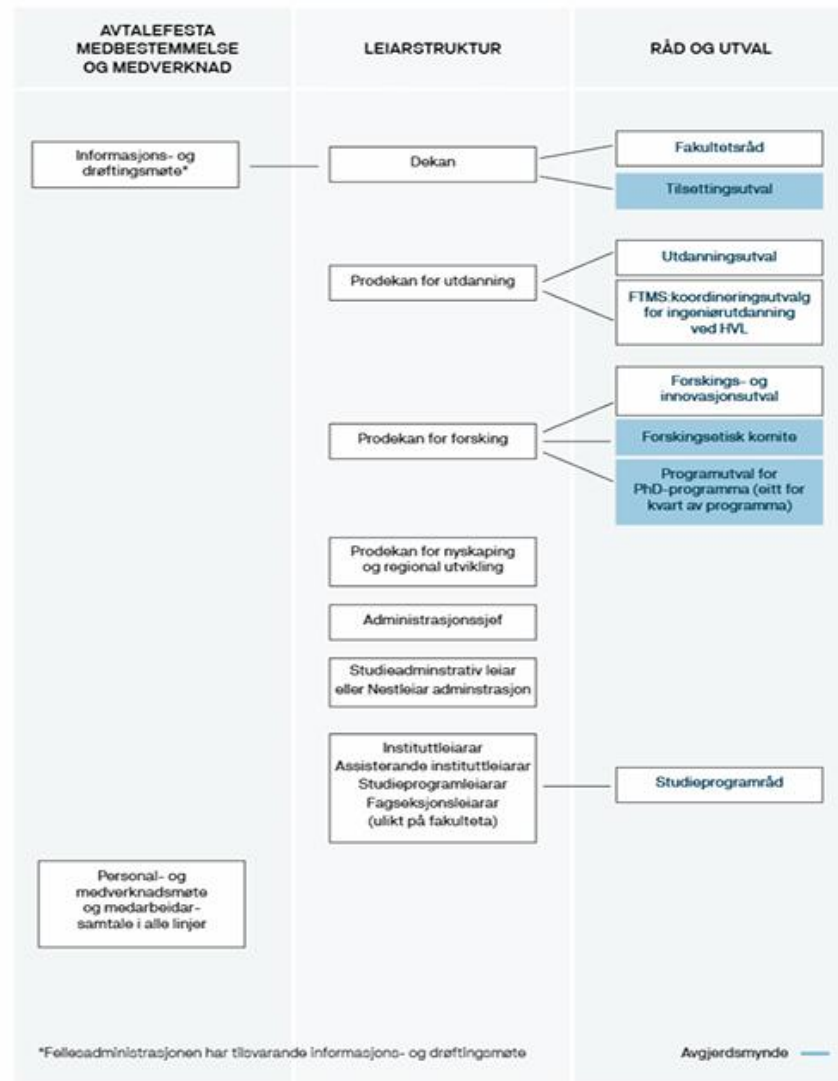


Fig. 2 Fakultetsnivå - Leiarstruktur med tilknyttå råd og utval og avtalefesta organ for medråderett og medverknad

# Konkrete innspel

Rolla til rådet eller utvalet kan vere uklar, om det er eit informasjonsforum eller ein del av systemet for medverknad. Det må tydeleggjerast kva eit råd eller utval er, og kven det gir råd til. Det er viktig å få fram prosessane i saker, korleis sakene blir førebudd for råd/utval og korleis dei blir handsama og følgd opp. Tilbakemeldingssløyfa til dei som har gitt råd i sakene blir generelt etterlyst.

I høve vitskapleg og administrativt tilsette sin representasjon i råd og utval blir det framheva av fleire at her blir oppnemninga gjort litt ulikt og lite transparent. Det kan vere direkte utpeiking eller at ein kan melde seg som interessert fyrst. Dette gjeld særleg der det ikkje er krav til oppnemning i kraft av funksjon. Det blir av fleire stilt spørsmål ved rolla som medlem i eit råd eller utval, kva ansvar ein har og kven ein representerer. Det er også nokre innspel på at det er for mange leiarar med i råd og utval, og at breidde i fagleg kompetanse og campusdimensjonen får for lite merksemd når råd og utval skal setjast saman.

## Oversikt over råd og utvalg

79% svarte 1–3

### A) Årsaker

Aldri presentert for ansatte

Vanskeleg å finne på Vestibyen

Manglande tid og prioritering

Vet ikkje kva ein skal søke etter

### B) Tiltak

Organisasjonskart på forsida

Presenteres på instituttmøter

Samla oversiktsside på Vestibyen

Engelsk info på linje med norsk

## Transparens frå råd og utvalg

80% svarte 1–3

### A) Årsaker

Referat ikkje lett tilgjengeleg

Ikkje transparent ved aktiv leting

Sentrale opplysningar utelatt

Beslutningar verkar fatta på førehand

### B) Tiltak

Lenke til referat under kvart råd

Kort oppsummering av saker (1 s.)

KI-basert søk i saksdokument

Komm.avd. formidlar nøkkelsaker

## Fakultetsråd: formål og mandat

89% svarte 1–3

### A) Årsaker

Ukjent kven som sit i rådet

Saker frå dekan – kjennest som info-møte

Uklart kva beslutningsprosessar gjeld

Ikkje openbert korleis ein kjem med innspel

### B) Tiltak

Info om pågåande saker tidleg

Rådsaker på agenda i instituttmøter

Alle institutt bør vere representert

Vurdere fakultetsstyre med myndigheit

## Eigenskapar til organ på fakultetsnivå

Kva eigenskapar og mandat må organet ha for reell fagleg medverknad?

Representasjon frå kvart institutt

Openheit i prosessar

Faktisk beslutningsmyndighet

Ikkje berre informasjonsmøte

Relevant fagleg bakgrunn

Vidareformidling til instituttmøter

## Utgreiing av fakultetsstyre

Kva viktige moment må ei utgreiing av fakultetsstyret belyse?

Mandat og saksbehandling

Openheit vs. unntatt offentlegheit

Samansetning – alle stillingskategoriar

Val av kandidatar og prosess

Rolla til dekan og prodekan

Balanse konservering/endringsvilje