



Høgskulen  
på Vestlandet

## Periodisk evaluering av eigenfinansiert studieportefølje våren 2026

Styremøte 11.6.26

---

Anne-Grethe Naustdal  
Prorektor for utdanning



# Bakgrunn og mål med evalueringa



**KVIFOR:** I TRÅD MED HVL SITT KVALITETSSYSTEM SKAL DET GJENNOMFØRST EI PERIODISK EVALUERING AV DEN SAMLA STUDIEPORTEFØLJEN ÉIN GONG PER STYREPERIODE



**TEMA:** ÅRETS EVALUERING TEK UTGANGSPUNKT I **PRINSIPP A:** «FRAMTIDIG KOMPETANSEBEHOV I NASJONALT OG REGIONALT ARBEIDSLIV SKAL LIGGE TIL GRUNN FOR UTVIKLING AV STUDIEPORTEFØLJEN».



**MÅL:** Å UTVIKLE EIT SYSTEMATISK KUNNSKAPSGRUNNLAG SOM KAN BRUKAST I STRATEGISKE AVGJERDER OM DIMENSJONERING OG UTVIKLING AV SAMLA EIGENFINANSIERT STUDIEPORTEFØLJE

# Bakgrunn for val av tema

## Politiske føringer

- › Krav til at utdanningstilbud samsvarar med samfunnet sitt langsiktige kompetansebehov.
- › Lansering av “kompetansebudsjett”

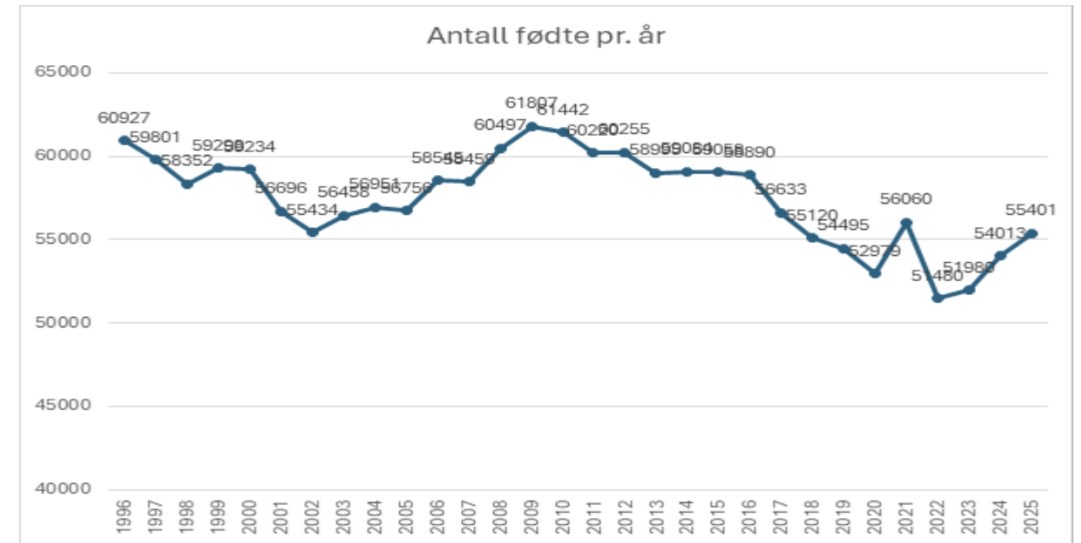
## Auka konkurranse om studentane

Demografiske toppar og endra utdanningsval skaper auka konkurranse om studentane

## Systematisering av kunnskap

- › Etablere felles kunnskapsgrunnlag
- › Klargjere ansvar og organisering
- › Integrerast i styringsprosessane

3.1. Ungdomskull og søkjargrunnlag



Figur 1 Antall fødte pr år. Kjelde: SSB

# Studieportefølje som møter kompetansebehov

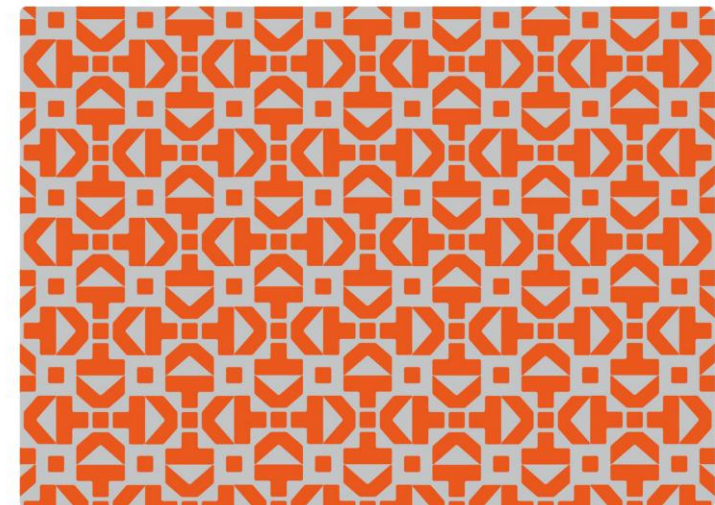


## Ny rapport fra Hkdir etter oppdrag frå KD

- › Evalueringa til HVL tek utgangspunkt i rapporten til HKdir, som på mange måtar svarar på mandatet til evalueringa vår

Rapport nr. 2/2026

### **Samfunnets kompetansebehov og dimensjonering av høyere utdanning**



# Kompetansebehov

## Kritiske fagfelt:

Vedvarande og stort behov innan **helse- og sosialfag, lærarutdanning og teknologiske fag**

## Regionale særtrekk:

- › **Vestland:** Svært stram arbeidsmarknad med særleg behov innan maritim næring, industri, energi og sjømat
- › **Rogaland:** Olje, gass og maritim sektor dominerer og driv behovet for teknisk kompetanse og IKT

**Ingeniørmangel:** Talet på uteksaminerte ingeniørar på bachelornivå ved HVL har gått ned med 45 % dei siste ti åra, samstundes som behovet i regionen aukar.

# Tøffare konkurranse om studentane

## Demografiske framskrivingar

- ✓ Ungdomskulla vil auke fram til 2028/29, etterfulgt av ein nedgang frå midten av 2030-talet

## Endringar i vidaregåande opplæring

- ✓ Nasjonalt fordelte søkjarane seg med 55 prosent til yrkesfaglege program og 45 prosent til studieforbereidande program i skuleåret 2025/26
- ✓ Færre vel realfag i vidaregåande

Vestland og Rogaland:

- › Andelen som vel studieforbereidande utdanningsprogram er høgare enn andelen som vel yrkesfaglege program.

## Høgskulens konkurransefortrinn

- ✓ Profesjonsprofil, praksisnærleik og regional forankring gir høgskulen fordelar i konkurransen om studentar

# Korleis har HVL brukt og inkludert dei behov, krav og forventningar i offentlege utgreiingar og framskrivingar om kompetansebehov ?

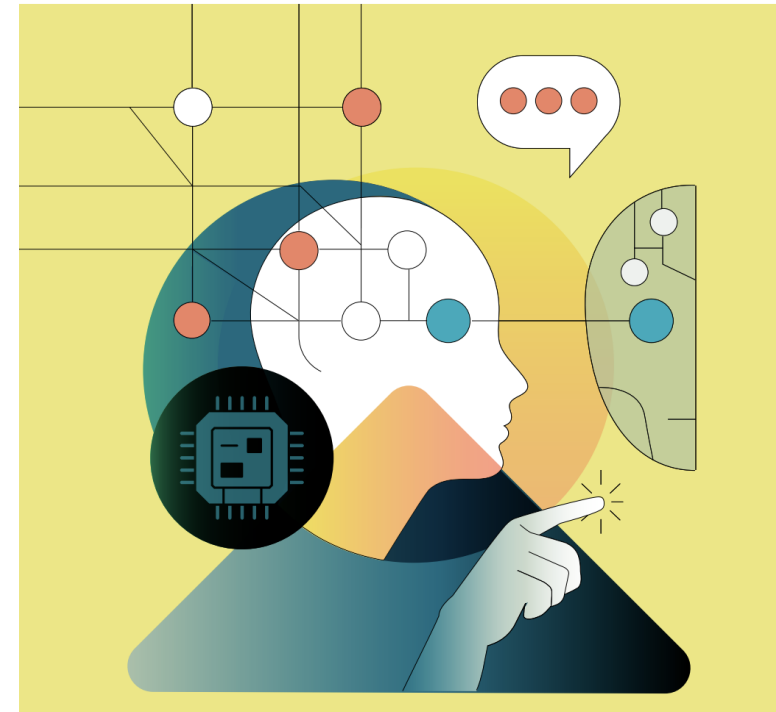
I den årlege dialogen om utvikling av den eigenfinansierte studieporteføljen, ber prorektor for utdanning fakulteta om:

- Førebelse planar for utvikling av studieporteføljen i eit 3- 5 års perspektiv
- Kva behov i samfunn og arbeidsliv som ligg til grunn når fakulteta søker om utgreiingsløyve for nye studieprogram, og når dei vurderer eksisterande studieprogram.



Temarapport 2025

Framtidige kompetansebehov:  
Hvilken kompetanse trenger Norge  
for å lykkes med digital omstilling?

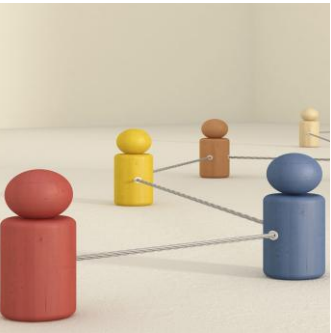


# Tilråingar frå prosjektgruppa



## **Etablere eit systematisk kunnskapsgrunnlag om kompetansebehov**

Innhenting, oppdatering og formidling om framtidig kompetansebehov nasjonalt og i Vestland og Rogaland



## **Ansvar og organisering**

Prorektor for nyskaping og regional utvikling får ansvar for å eige og forvalte ordninga



## **Integrering i beslutningsprosessar**

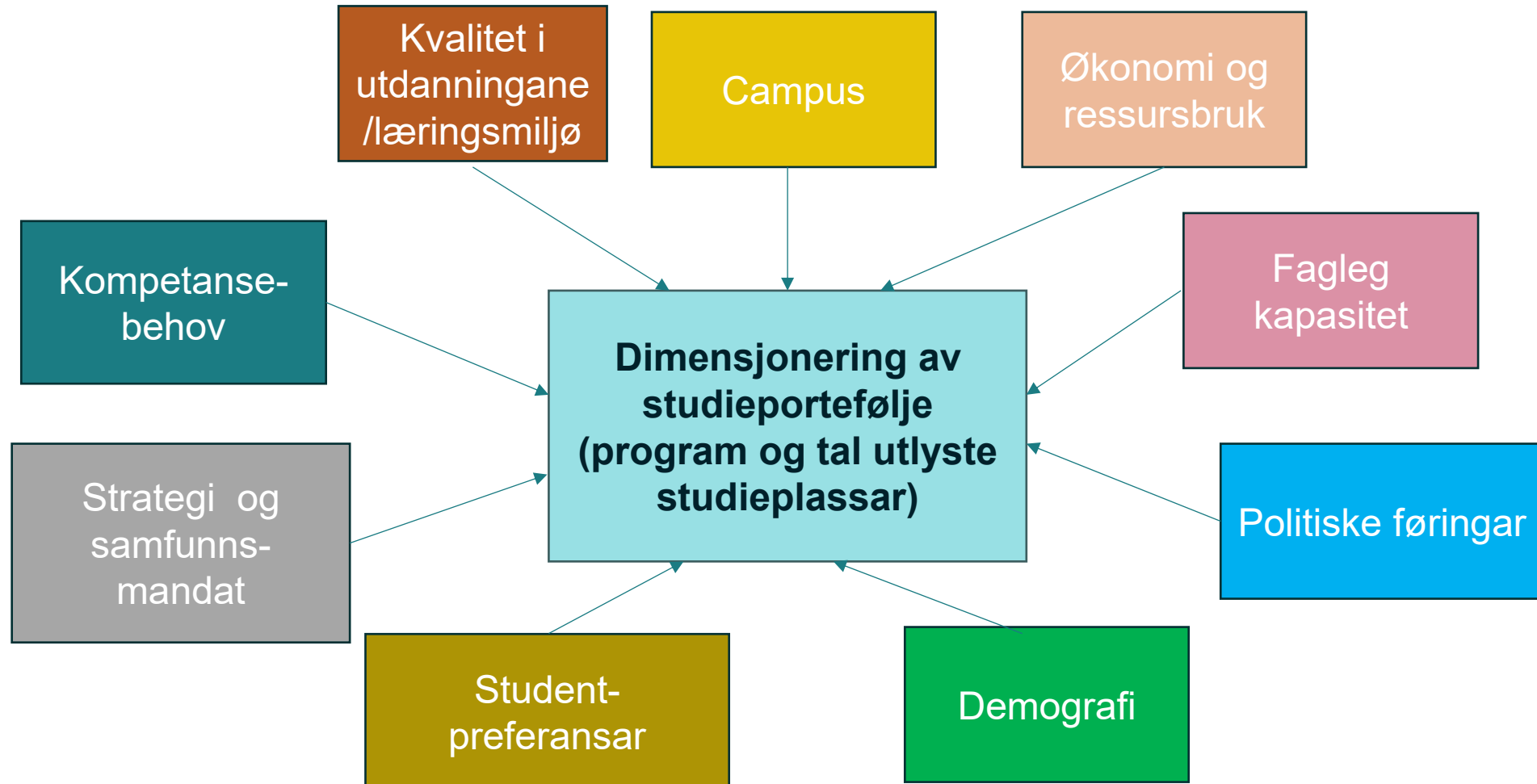
Integrere kunnskap om kompetansebehov i studieportefølje og dimensjoneringsprosessar årleg

# Tilrådingar frå prosjektgruppa

Prosjektgruppa vil tilrå at høgskulen har eit særleg fokus på korleis HVL skal møte

- framtidig nedgang i søkjargrunnlag generelt
- og særleg det at færre elevar vel studieførebuande løp med realfag, som igjen er opptakskrav for høgskulen sine ingeniørutdanningar

# Kompetansebehov er eit viktig premiss – men må også vegast opp mot andre omsyn



# NIFU-rapport 2026:3

## Studiedimensjonering i høyere utdanning under nye vilkår

- › *Arbeidslivets kompeansebehov er ein utfordrande premiss for dimensjonering av studieporteføljen*
- › *Må balansere omsyn til kortsiktige signaler og langsiktige strategiske mål.*
- › *Arbeidslivet kommuniserer ofte umiddelbare behov, utdanningsinstitusjonene må planlegge for framtidige kompetansekrav i et landskap prega av usikkerhet og endring.*
- › *Dette gjør vurderingen av arbeidslivets behov til en dynamisk og til dels uforutsigbar faktor.*

